

# HÅLLBART OCH TRYGGT RESANDE

Katja Kircher, VTI













# Systemperspektivet

---

Fastnålat inlägg 

## Allvarlig olycka - cyklist och buss i krock

20 okt 2023 Nahritha Al-Khameesi

DELA 

Vid klockan 05.40 larmades polisen om en allvarlig olycka, en cyklist och en buss hade kolliderat i Järfälla.

– En ambulanshelikopter var på plats och transporterat cyklisten till sjukhus. Cyklisten var inte vid medvetandet, säger polisens presstalesperson Magnus Jansson klarin.

Skadeläget är oklart.



Nyheter / Påkörning

# “Ingen idé att flytta – likadant överallt”

Oro i Stockholmsområdet efter vågen av trafikvåld



Joachim Kerpner



Publicerad 2023-01-21

+ Följ ✉ Mejla

↪ Dela 📌 Spara

Våldet kryper allt närmare i Sveriges huvudstad.

Att flytta är inte någon lösning:

– Det finns ju i alla fall ingenstans där man skulle känna sig helt trygg i hela landet , säger Christina Steen, 52.

2023:  
53 dödade i gängvåld  
232 dödade i trafiken





Arrogance of Space - Copenhagen. A Section of Hans Christian Andersen Boulevard



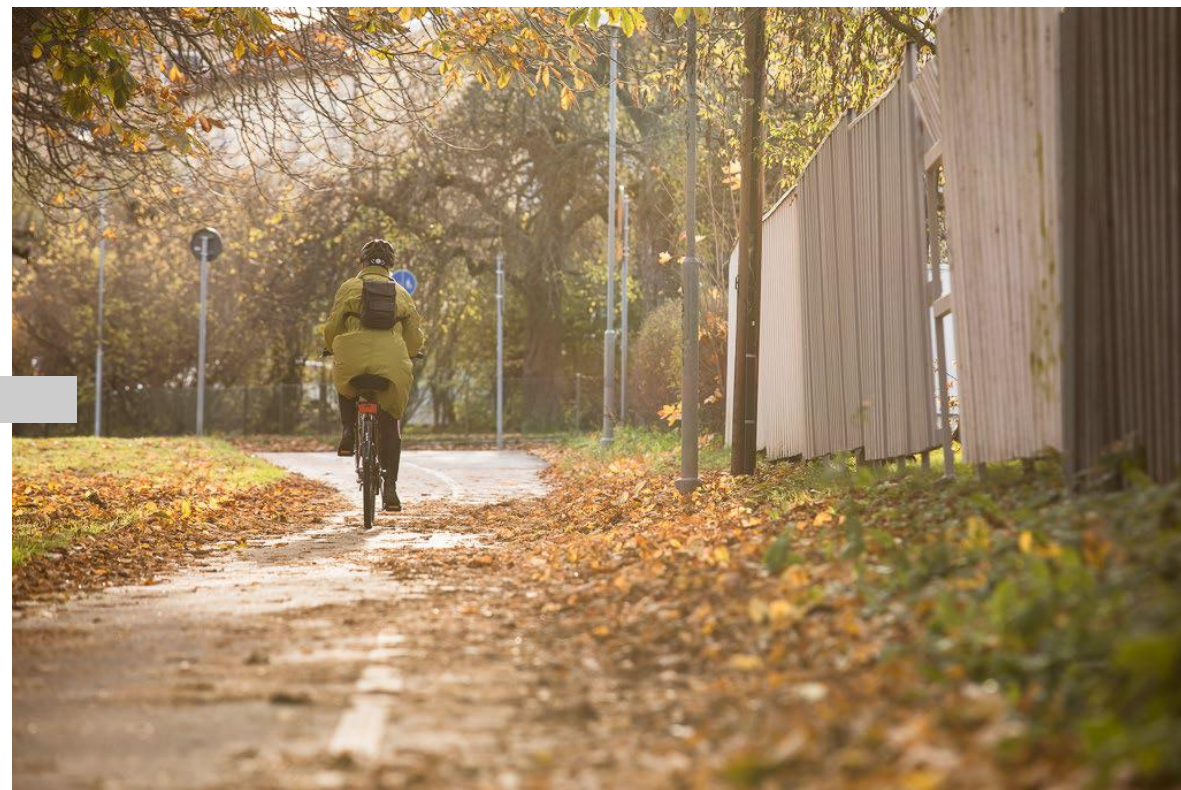
### Modal Share for Copenhagengers Commuting to Work/Education



### Allocation of Transport Space in Copenhagen

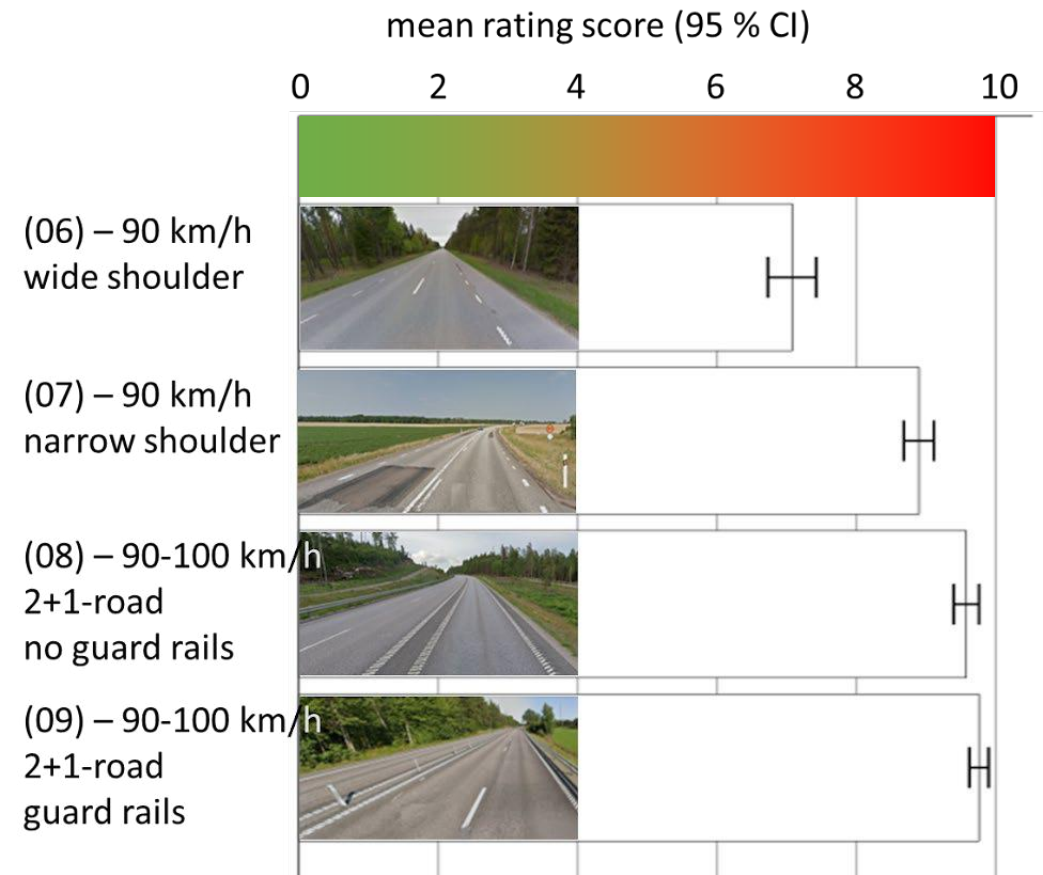
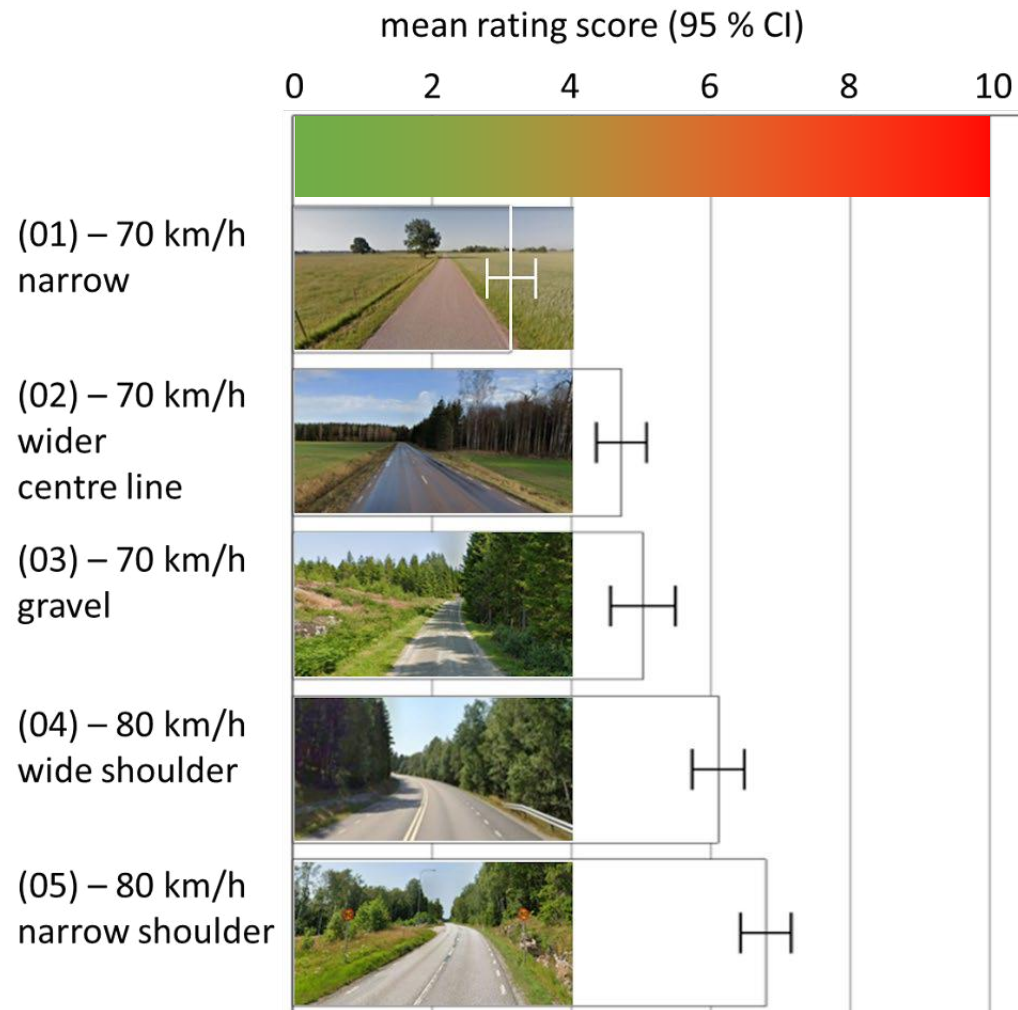




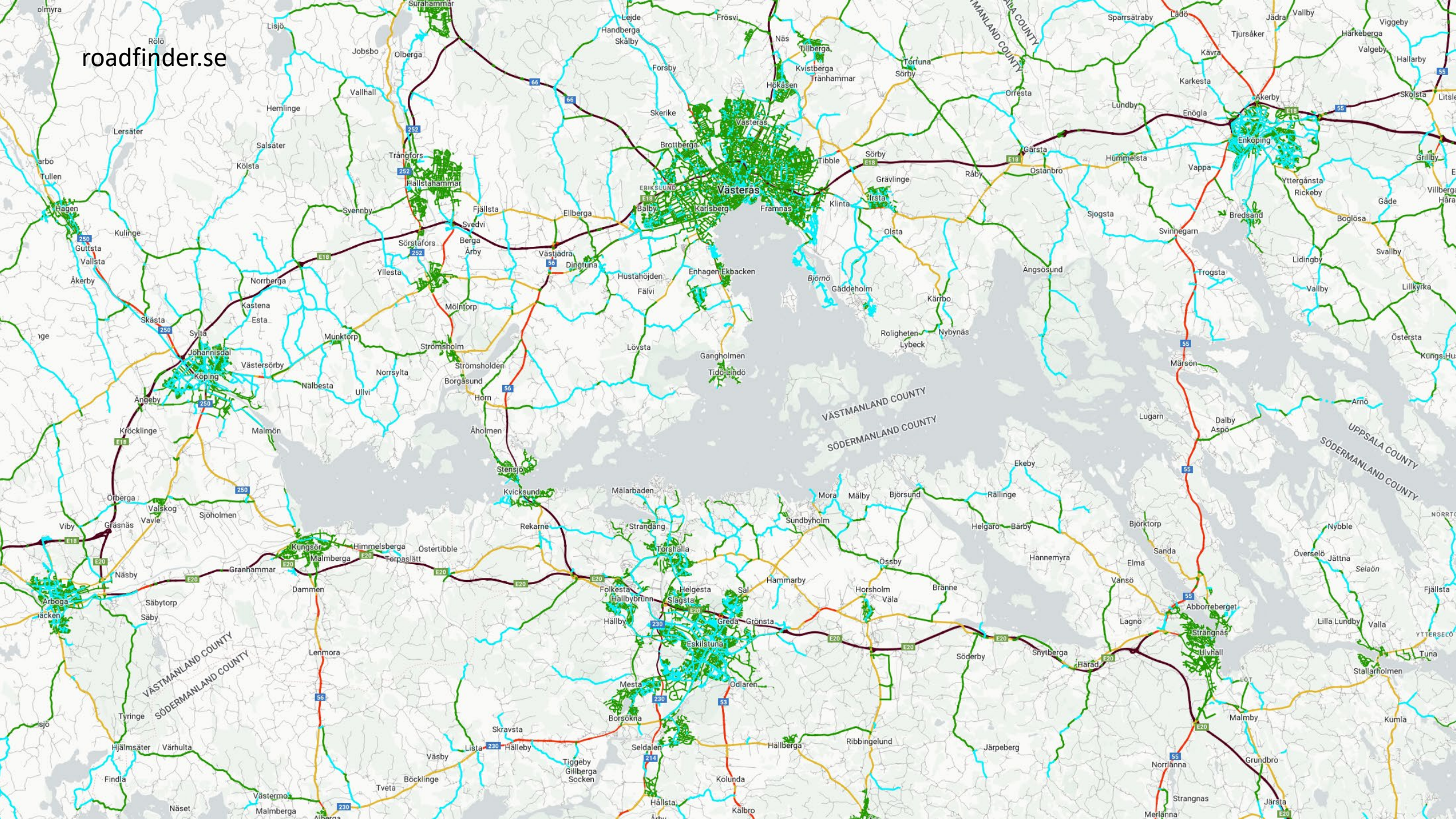




# Vägnätets tillgänglighet med cykel



roadfinder.se





# Omkörning av cyklister i blandtrafik



DUO<sup>2</sup> Ett samarbete mellan:

Vi testar längre fordon för bättre miljö  
Läs mer på: [www.duo2.nu](http://www.duo2.nu) 2858



DUO<sup>2</sup> Ett samarbete mellan:

Vi testar längre fordon för bättre miljö  
Läs mer på: [www.duo2.nu](http://www.duo2.nu) 2857

# Shift2Access

## Pressrum

### Vi startar ett nytt innovationsprogram för framtidens byggda miljö och mobilitet

27.2.2024 14:19:20 CET | [VTI, Statens väg- och transportforskningsinstitut](#)

Dela [f](#) [in](#) [X](#) [✉](#) [WhatsApp](#)

Shift2Access är ett av fem nya innovationsprogram som blir del av en tioårig svensk insats för omställningen till ett hållbart samhälle. Idag tillkännagav Vinnova, Energimyndigheten och Formas beslut i utlysningen Impact Innovation som innebär en stor satsning på nytänkande samverkan och lösningar för framtidens byggda miljö och mobilitet.



John Hultén och Emma Hult, tillträdande programchef respektive biträdande programchef för Shift2Access Foto: Michael Strömgren

Tack för  
uppmärksamheten!

