



Vad kännetecknar otrygga platser? *Var och när är vi egentligen otrygga och hur kan otryggheten förklaras?*

Manne Gerell (manne.gerell@mau.se)

Nicklas Guldåker (nicklas.guldaker@keg.lu.se)

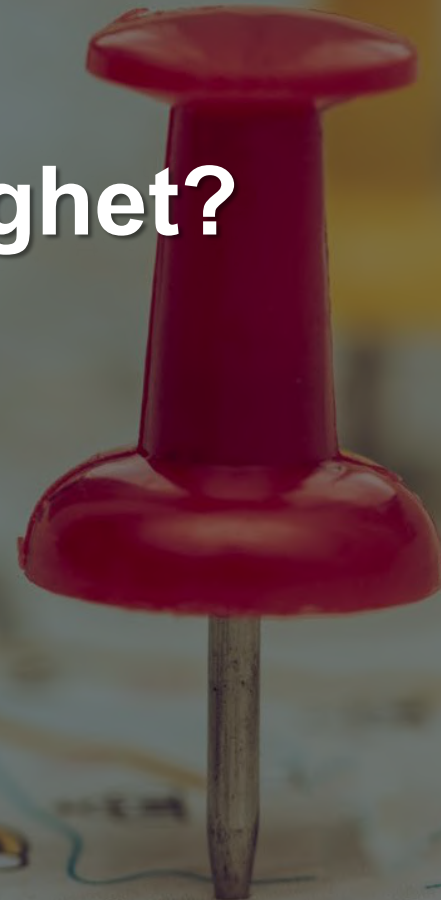
Karl Kronkvist (karl.kronkvist@mau.se)

A close-up photograph of a red pushpin stuck into a map. The pushpin is the central focus, with its sharp metal point visible. In the background, several other pushpins in various colors (blue, yellow) are visible but out of focus. The map itself shows some geographical features like roads and lines. The overall image has a soft, slightly blurred quality.

Otrygghet?



Otrygghet?





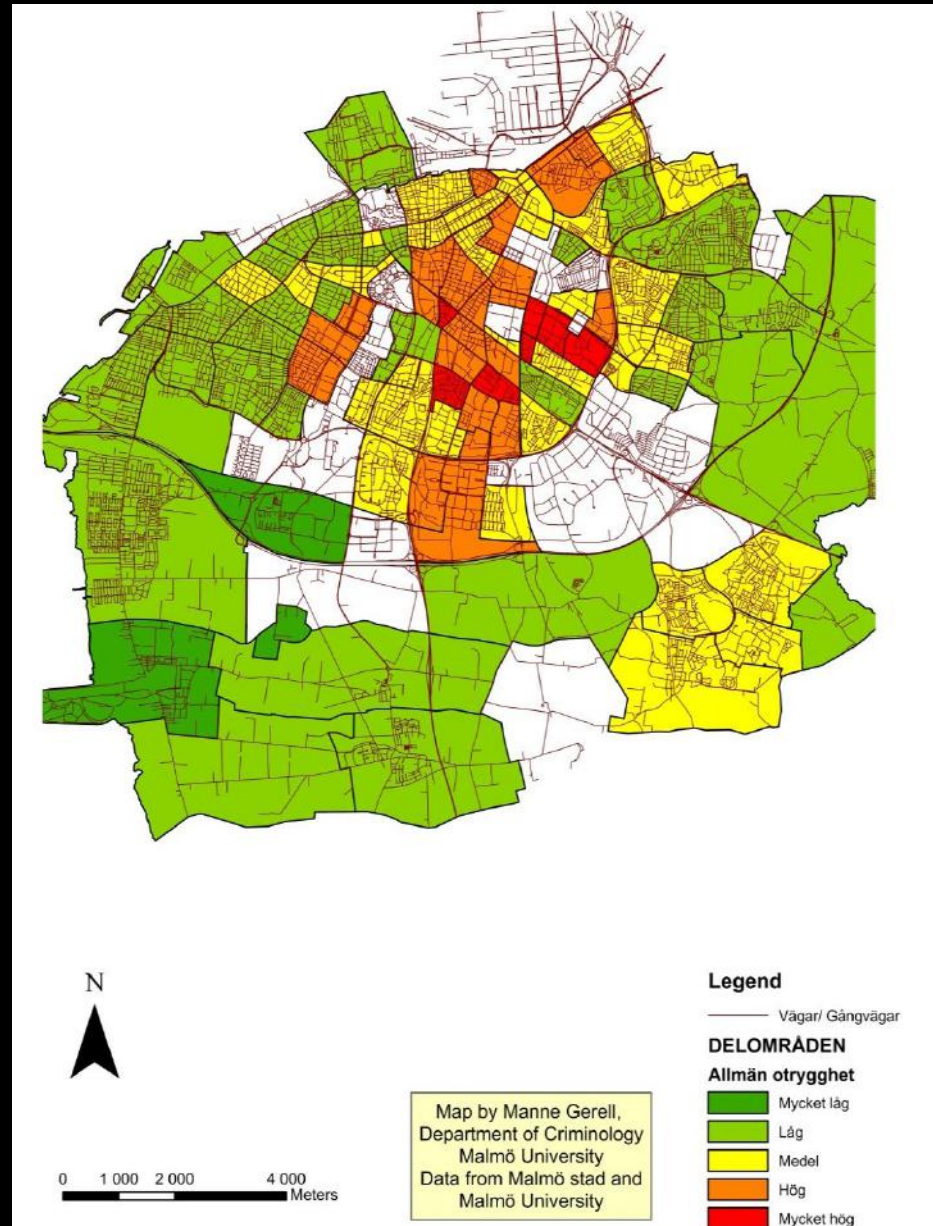
ygghet?



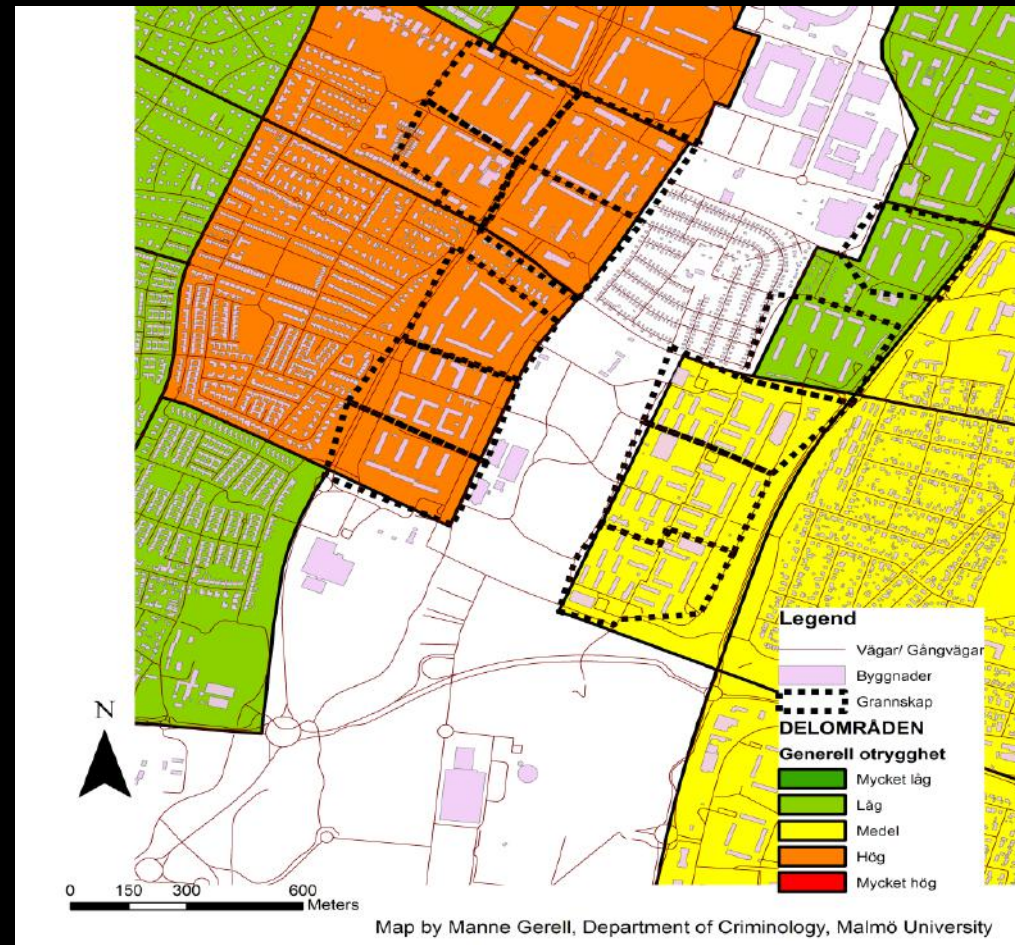




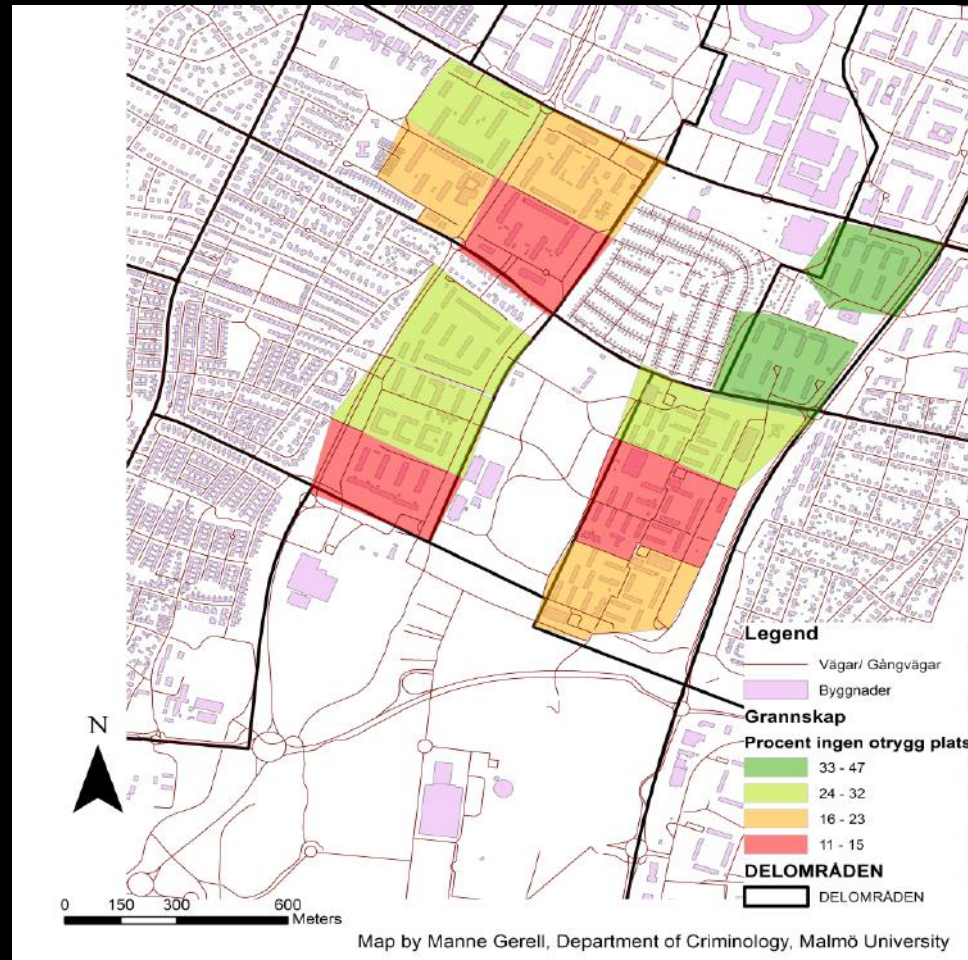
Otrygghet bostadsområden



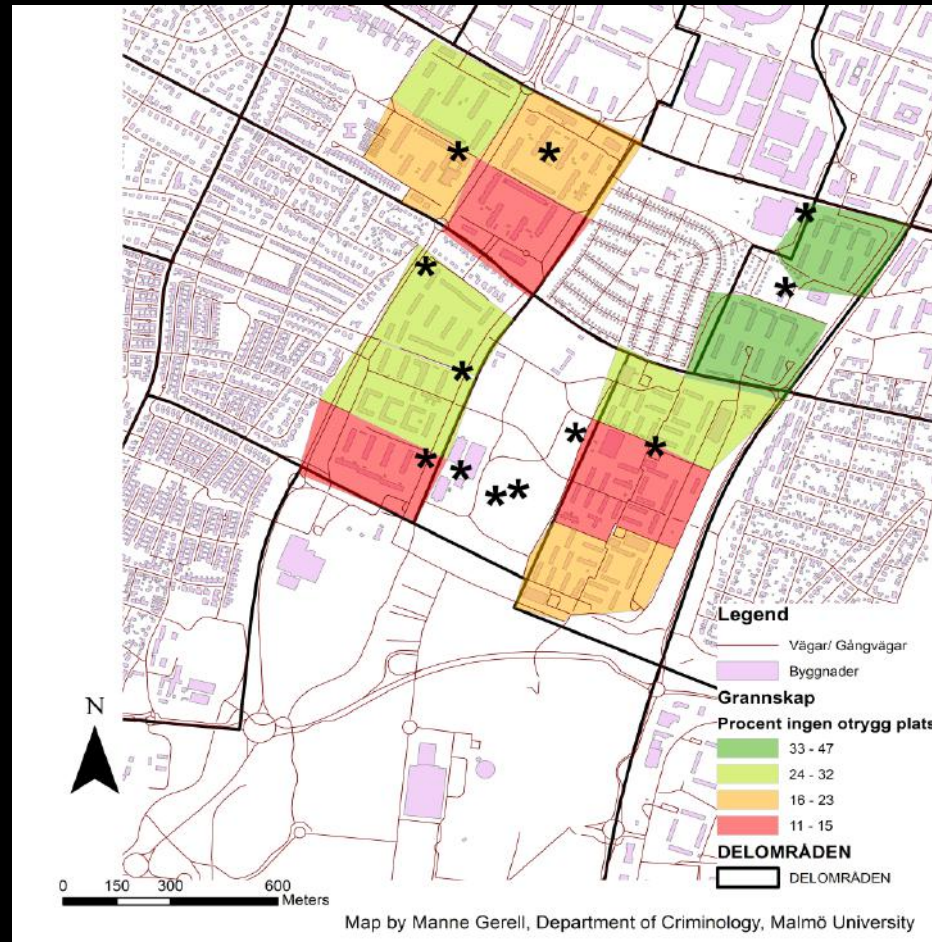
12 grannskap i fyra områden



Otrygg plats ” Vilka platser känner du dig otrygg på i ditt område?”



Specifika platser som respondenter undviker



Vad säger de boende att otrygga platser beror på?

- Belysning, mörker etc vanligast <- Dom som **inte sa sig vara otrygga**
- Ungdomsgäng, stök och brottslighet <- Dom som **sa sig vara otrygga**
- Gemenskap, sammanhållning, grannar. <- Gemensamt för båda grupperna
- Kvinnor mer otrygga – och mer benägna att ange både belysning och stök som viktiga

18. Finns det någon **särskild plats i ditt bostadsområde** som du upplever som obehaglig eller otrygg att vistas på? Beskriv så noga du kan vilken plats det är.

Blank response area for question 18, consisting of four horizontal lines.

8. Finns det någon särskild plats i ditt bostadsområde som du upplever som obehaglig eller otrygg att vistas på? Beskriv så noga du kan vilken plats det är.

Kolsningen Sigtunagatan / Uppsala gatan

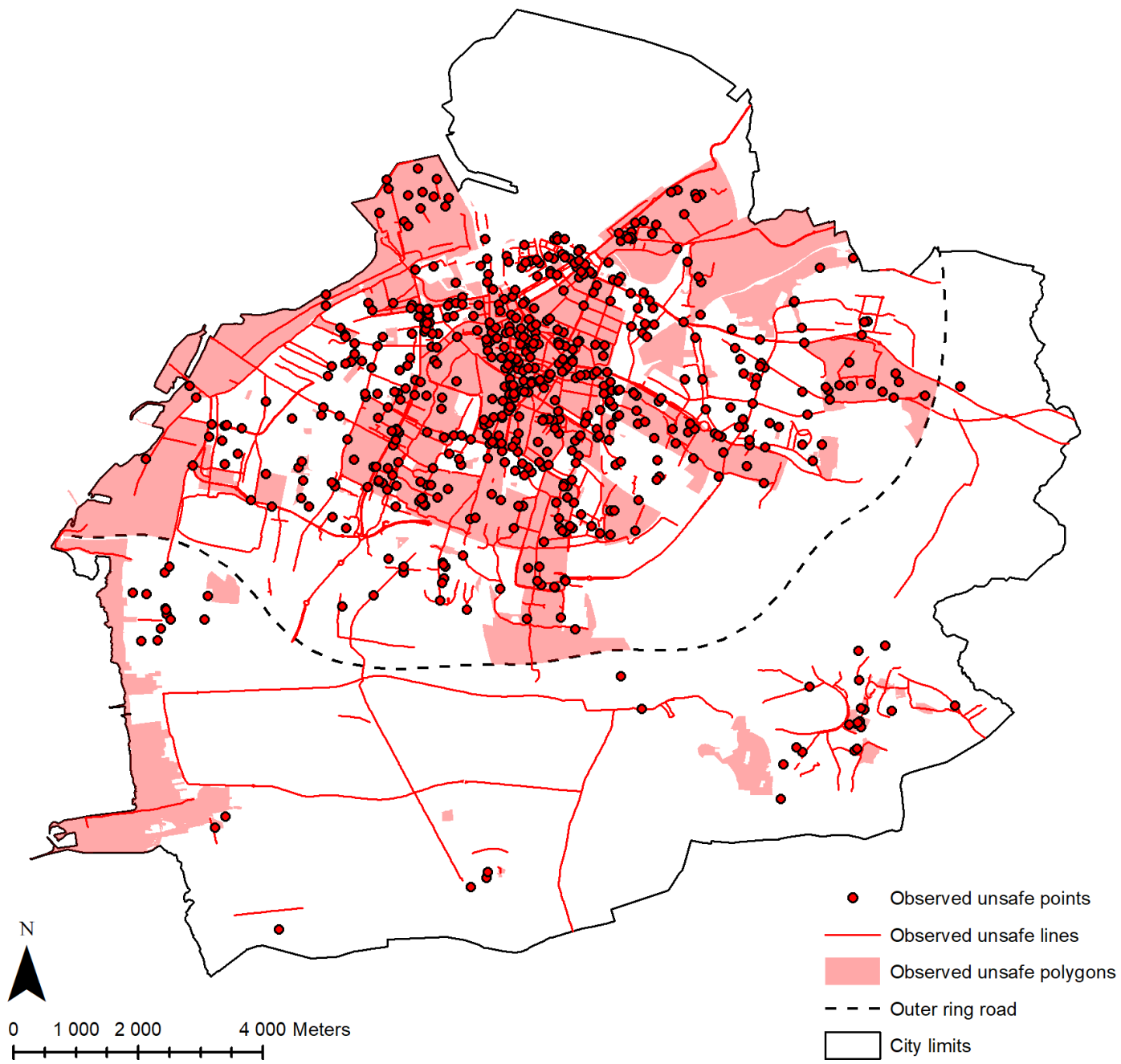
19. Finns det någon eller några **andra platser i Malmö** som du upplever som obehaglig eller otrygg att vistas på? Beskriv så noga du kan vilken plats det är.

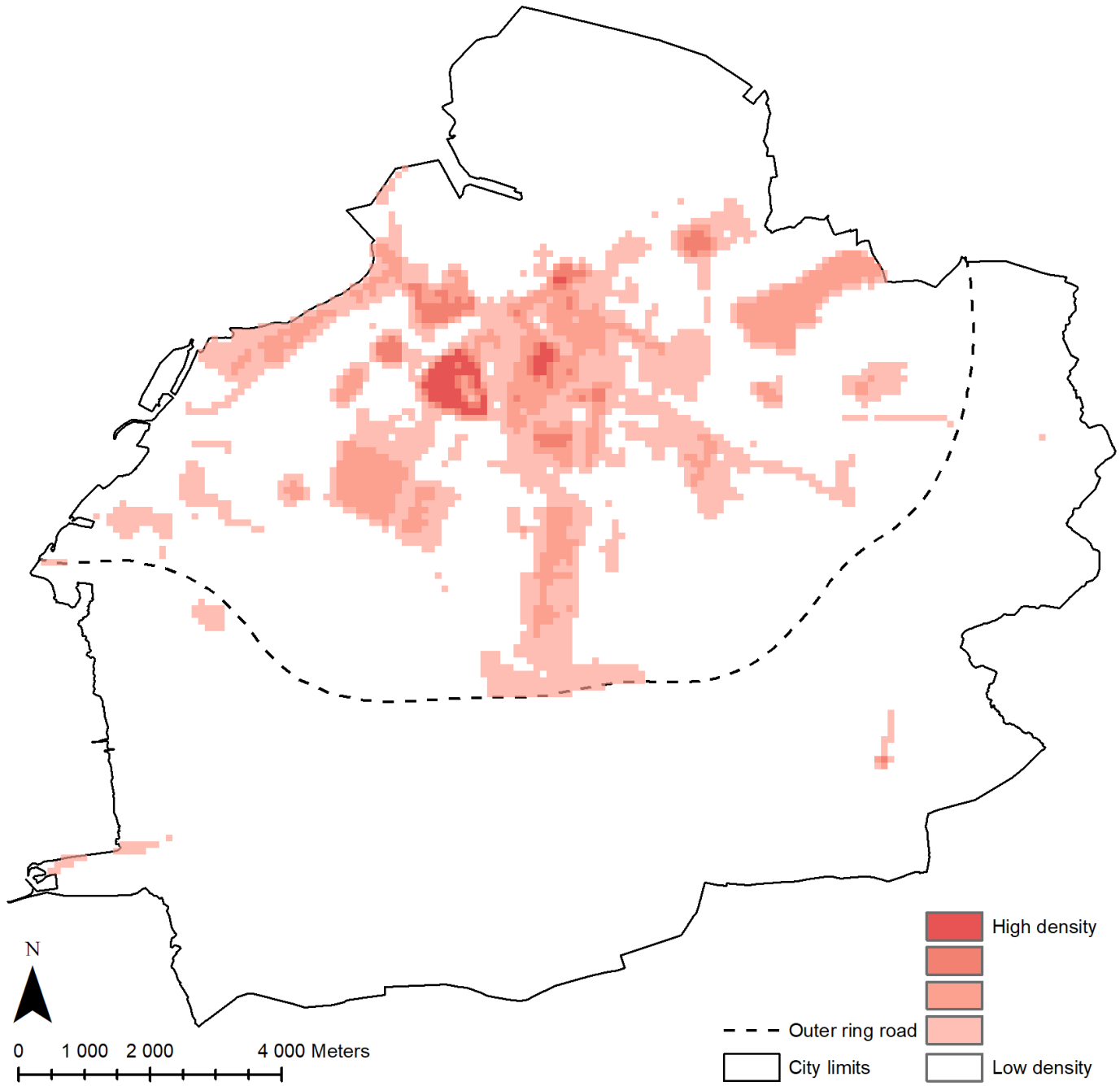
Blank response area for question 19, consisting of four horizontal lines.

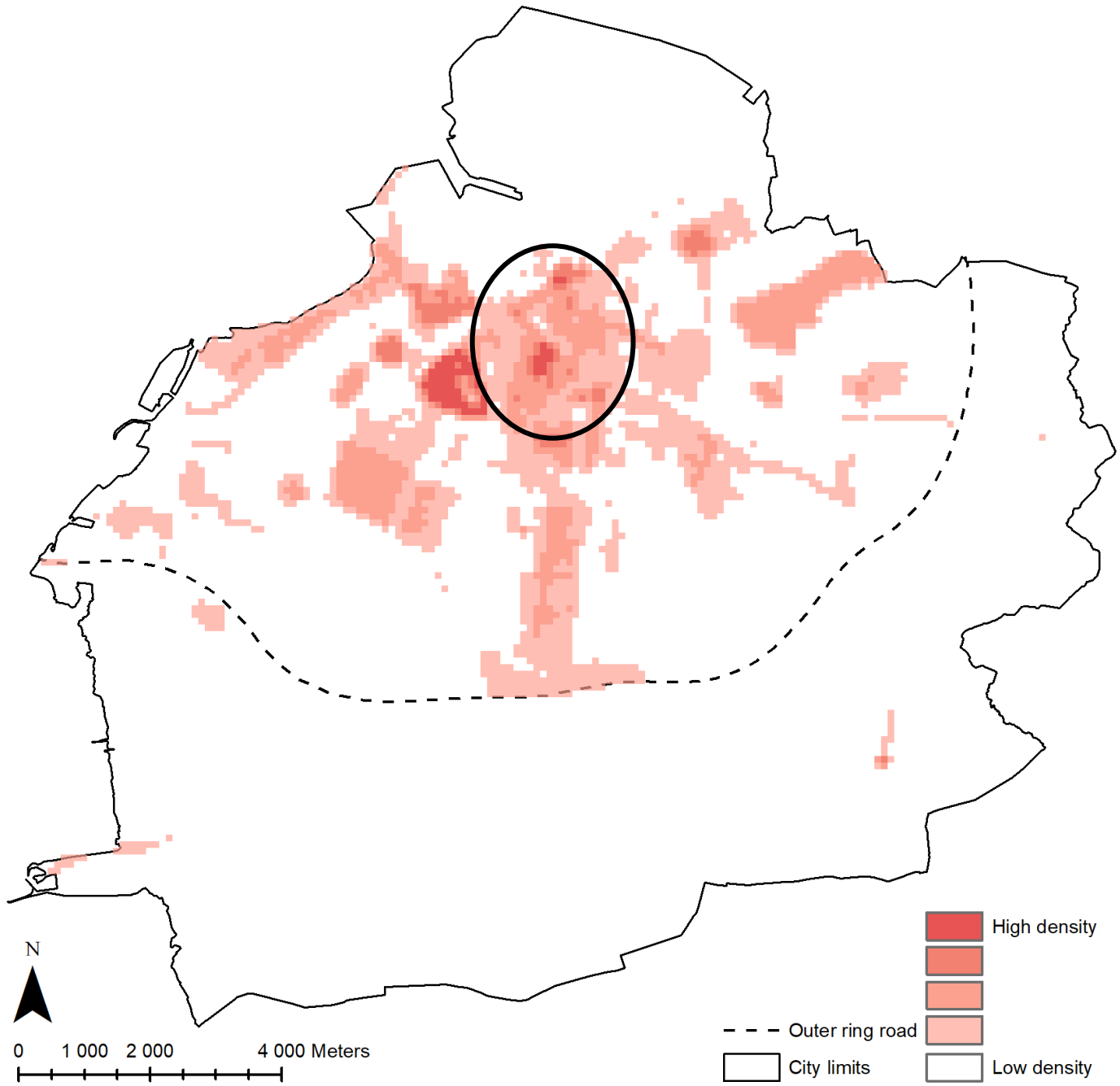
9. Finns det någon eller några andra platser i Malmö som du upplever som obehaglig eller otrygg att vistas på? Beskriv så noga du kan vilken plats det är.

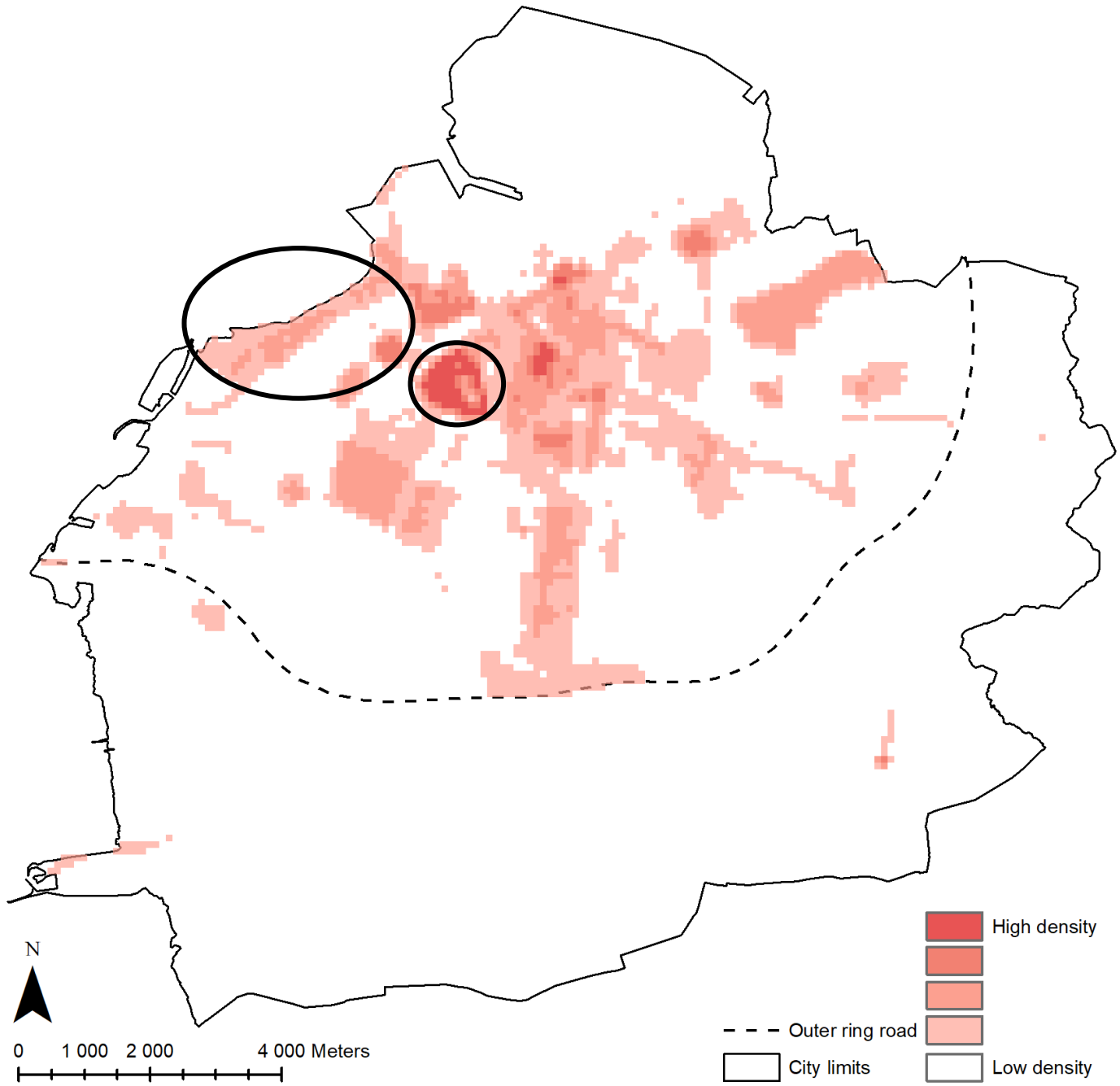
Möllan, Lindängen, Hermosdal, Krocksbäck
Värnhem.

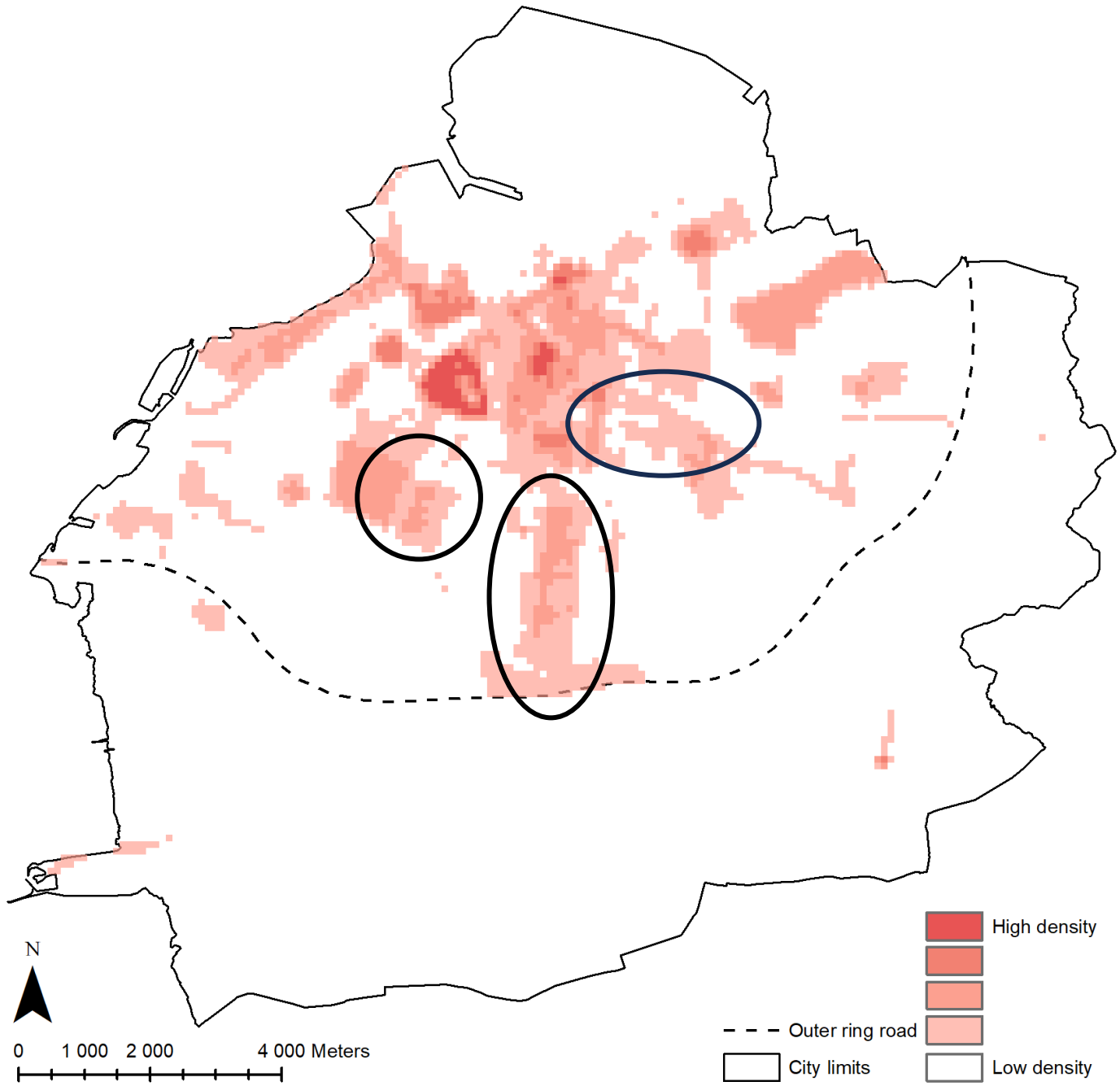
Kom ihåg att dina svar behandlas konfidentiellt!
Ingen kommer få veta att du har deltagit i undersökningen



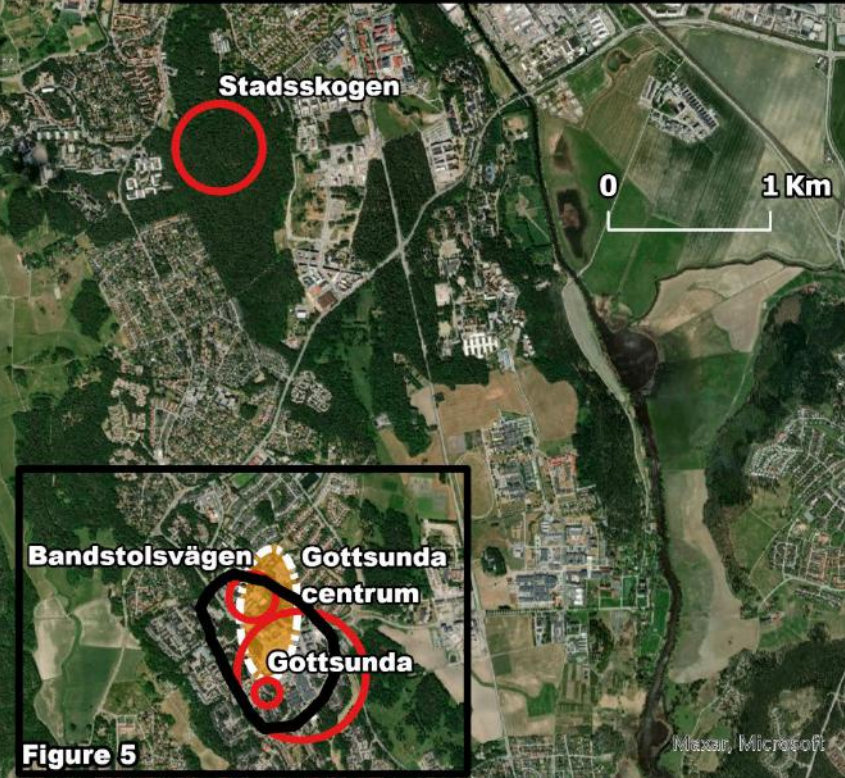
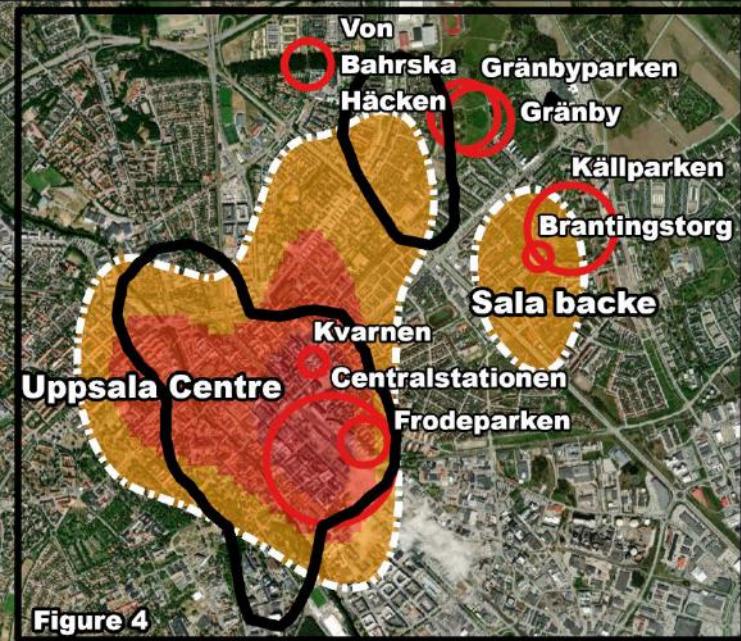








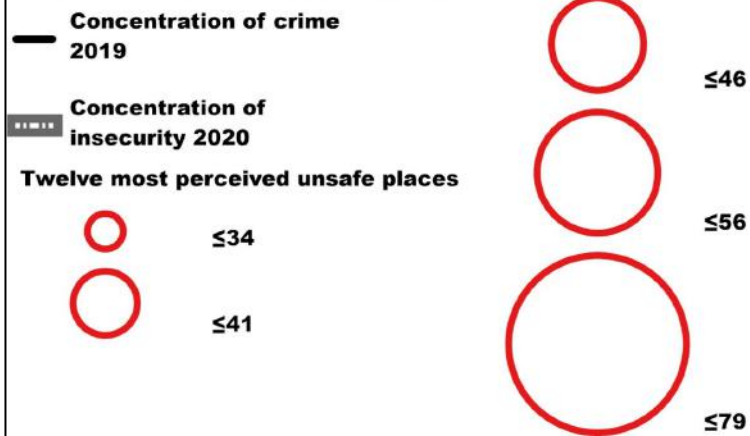
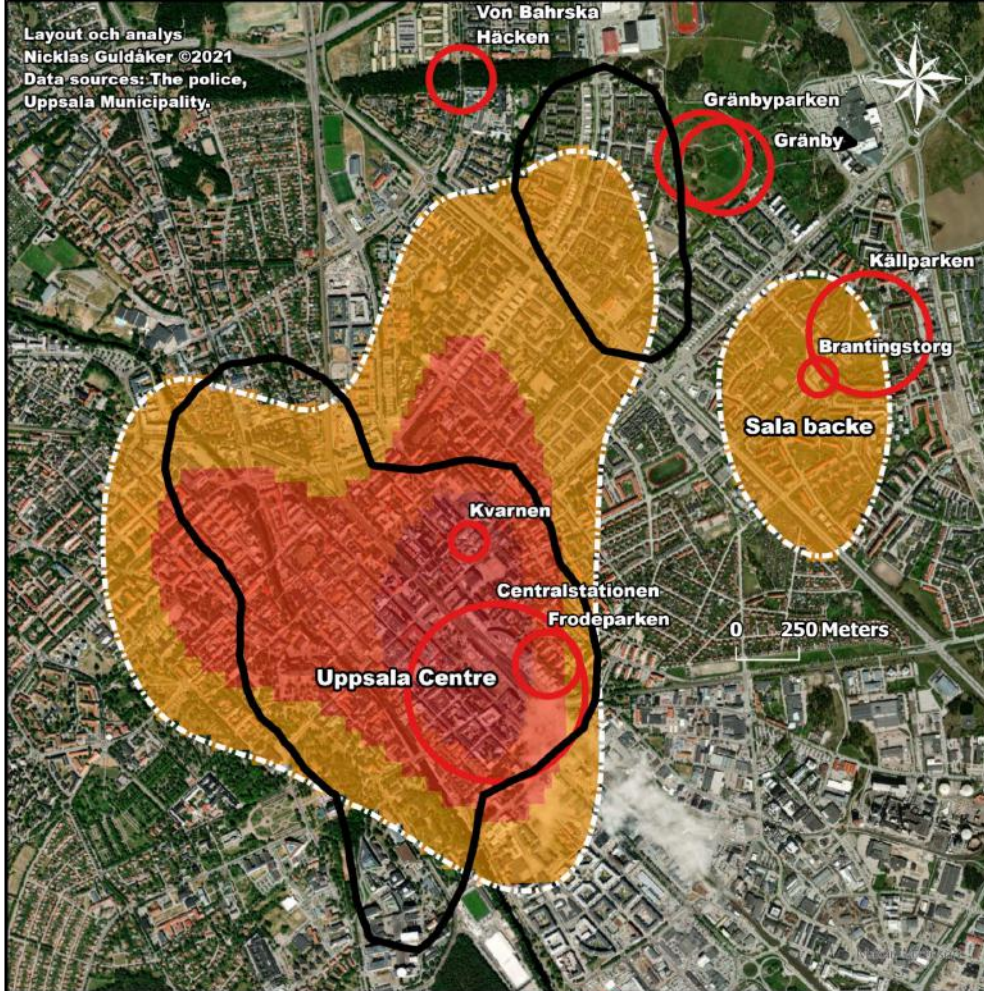
Layout och analys
Nicklas Guldåker ©2021
Data sources: The police,
Uppsala Municipality.



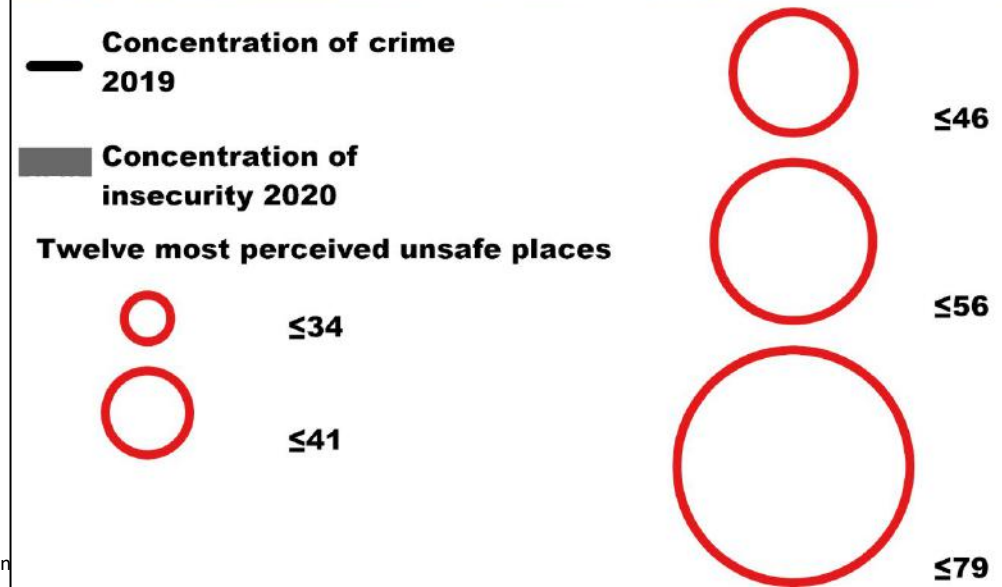
0 1 Km

Nixar, Microsoft

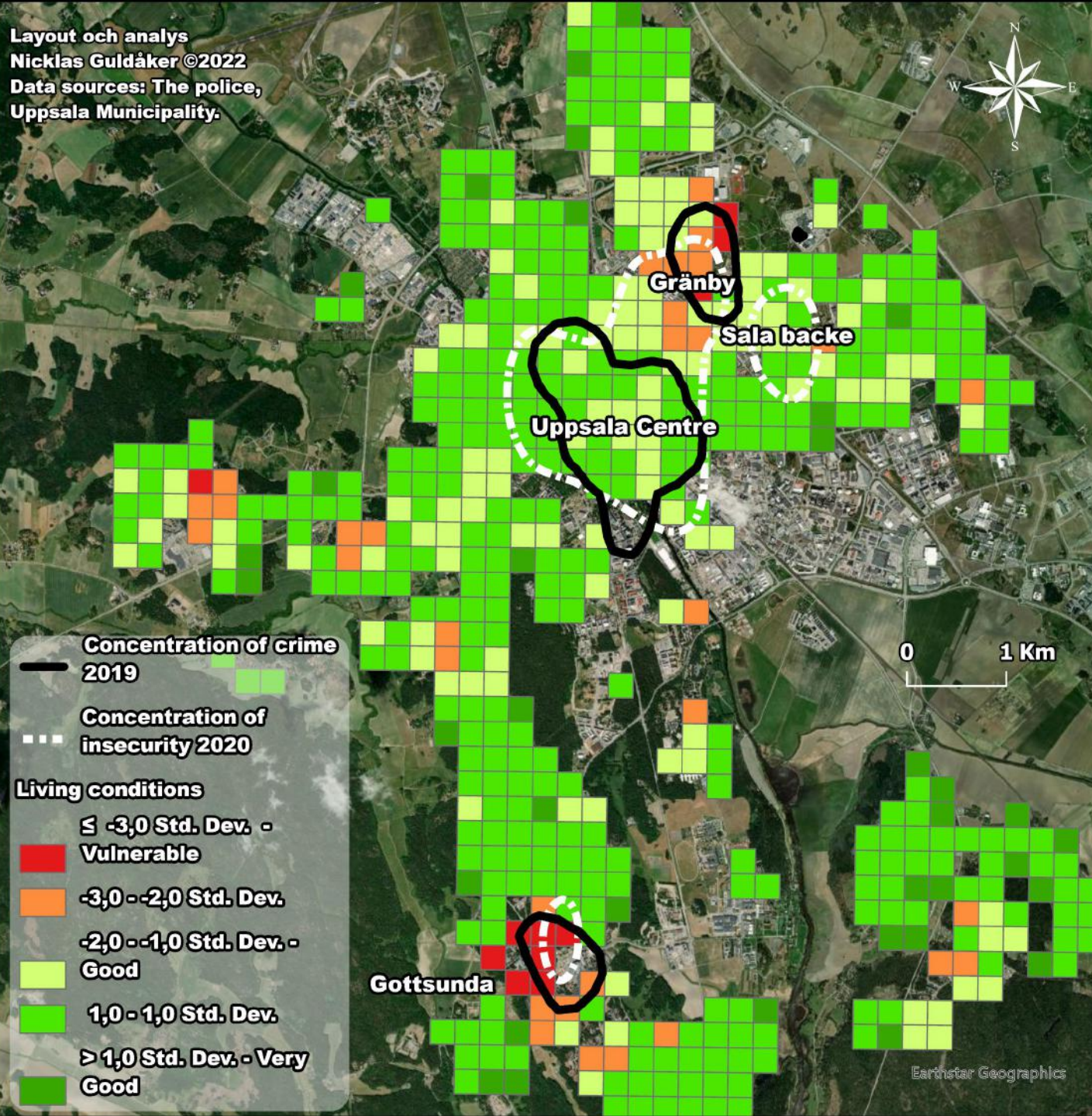
Layout och analys
 Nicklas Guldåker ©2021
 Data sources: The police,
 Uppsala Municipality.



Layout och analys
 Nicklas Guldåker ©2021
 Data sources: The police,
 Uppsala Municipality.



Layout och analys
Nicklas Guldåker ©2022
Data sources: The police,
Uppsala Municipality.



Concentration of crime
2019

Concentration of insecurity
2020

Living conditions

- ≤ -3,0 Std. Dev. - Vulnerable
- 3,0 - -2,0 Std. Dev.
- 2,0 - -1,0 Std. Dev. - Good
- 1,0 - 1,0 Std. Dev.
- > 1,0 Std. Dev. - Very Good
- Good

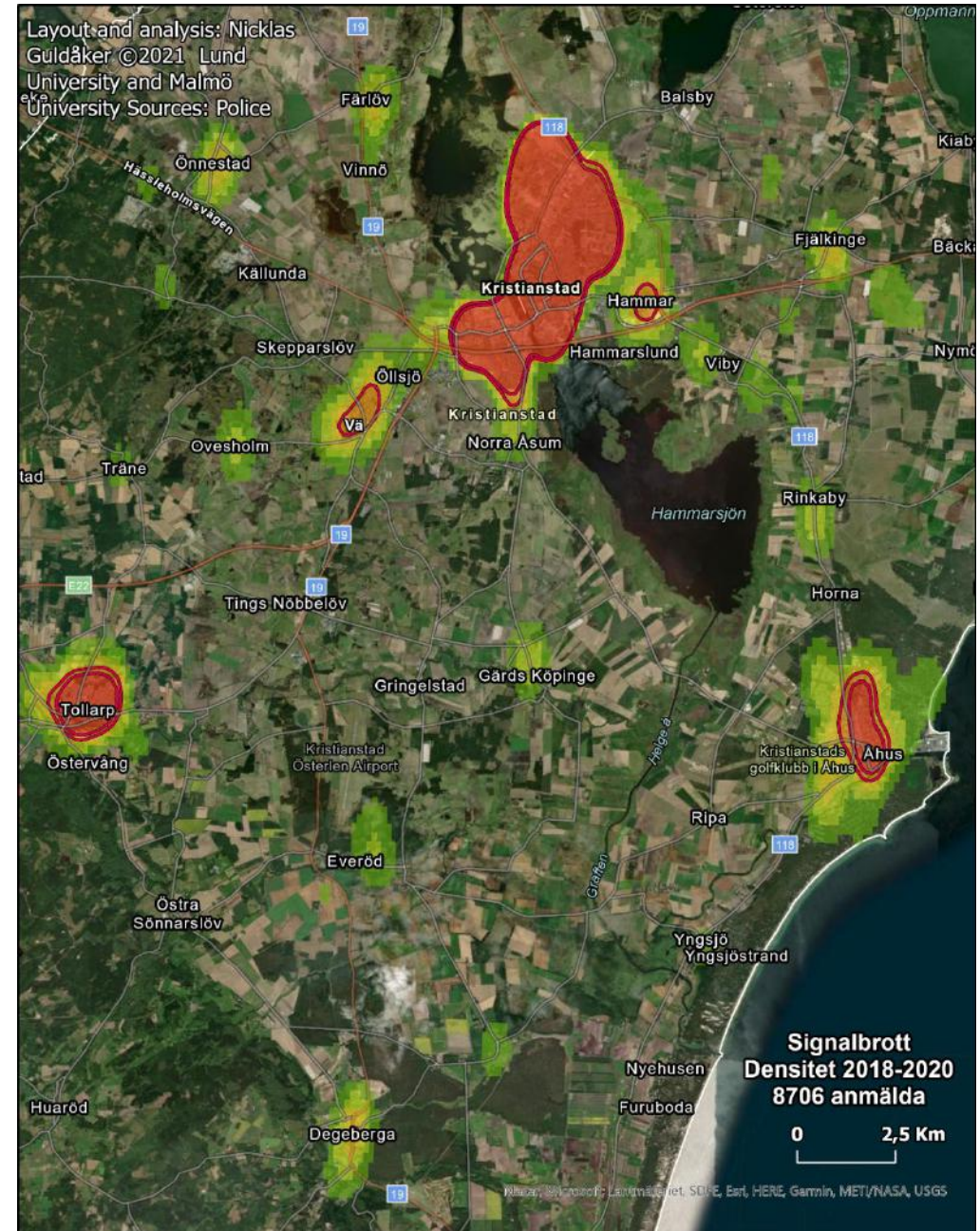
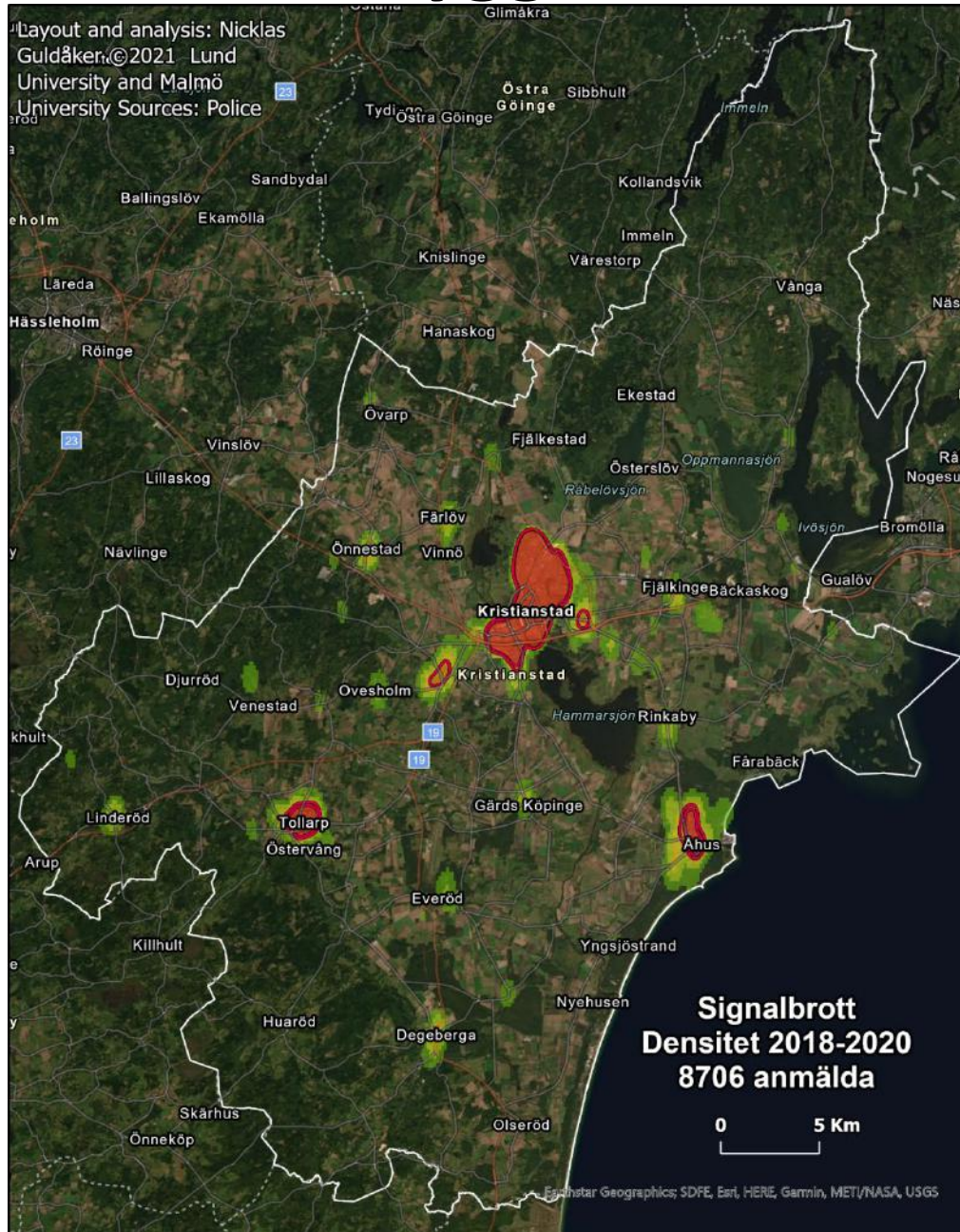


Urbana miljöer



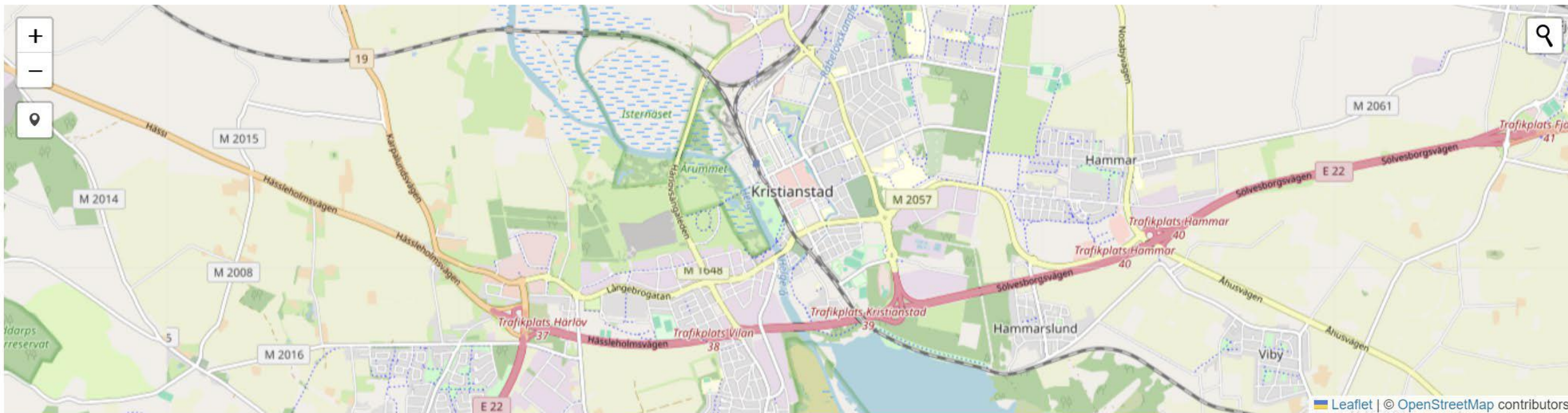
Landsbygd

Otrygghet mot koncentrationer av brott



Markera otrygga platser

Navigera runt på kartan och klicka sen på markören (📍) till vänster på kartan för att markera platser som du upplever som otrygga eller obehagliga att vistas på. Du kan söka efter namngivna platser genom att klicka på förstöringsglaset (🔍) till höger på kartan. Kom ihåg att du kan markera flera platser. När du markerat färdigt så klicka på "Gå vidare" längst ner till höger på sidan.





Sammanfattning

- Vi vet ganska lite om vilka specifika platser som uppfattas som otrygga
- Det verkar ha ett varierande samband med förklaringar som brottslighet, fattigdom eller stora öppna platser
- Social oordning – människor som upplevs som störande, läskiga eller farliga – verkar vara av vikt
- Troligt att det varierar mellan kön, ålder och andra personvariabler, men här finns än mer begränsad kunskap